

## GRUNDINFORMATIONEN (Hausboot, das für einen Kunden gebaut wurde)

|               |                             |                                 |           |
|---------------|-----------------------------|---------------------------------|-----------|
| Staat, Stadt: | Österreich, Mörbisch am See | Höhe (m):                       | 3,7       |
| Baujahr:      | 2021                        | Höhe über Wasseroberfläche (m): | 3,2       |
| Länge (m):    | 9,9                         | Rumpfmateral:                   | Aluminium |
| Breite (m):   | 4,2                         | Rumpftyp:                       | Katamaran |

## ZUSÄTZLICHE AUSRÜSTUNG (ZUSATZZAHLUNG)

|   |                                     |
|---|-------------------------------------|
| Trockensauna                            | KREUZFAHRT PAKET Benzin / Elektro   |
| Flybridge mit Stufen                    | Einrichtungspaket, Dekorationspaket |
| Fernseher 32", Radio                    | Bettwäschepaket                     |
| Moskitonetze an den Fenstern, Jalousien | Außendusche                         |

### Außen

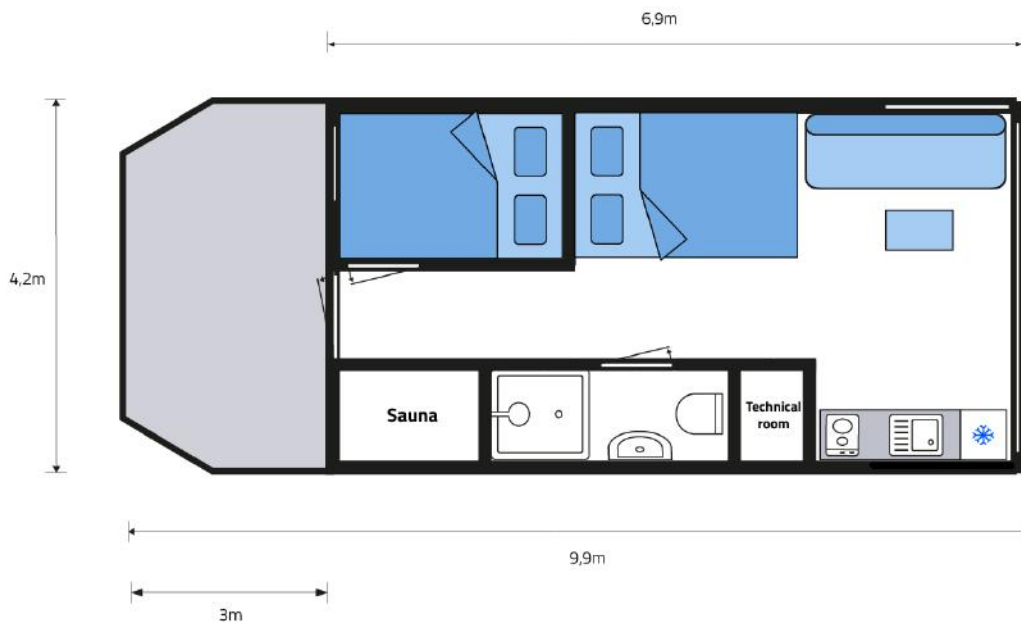


# BOHO

## Innere



## Layout



Die Preisliste gilt bis zum 30. September 2021



[@catamaransht\\_shipyard](https://www.instagram.com/catamaransht_shipyard)



[www.catamarans-ht.com](http://www.catamarans-ht.com)

# Preisliste

Die Preisliste gilt bis zum 30. September 2021.  
Die Preise im Katalog enthalten keine Mehrwertsteuer - 23%

|                               |                    |
|-------------------------------|--------------------|
| <b>GRAND 5, HT21, KISS</b>    | <b>109 900 EUR</b> |
| <b>HT11, GRAND 1, GRAND 3</b> | <b>118 900 EUR</b> |
| <b>NEW PROJECT</b>            | <b>192 900 EUR</b> |

## Serienmäßige Ausstattung

### Im Preis

|   |   |
|---|---|
| <b>AUSSENWÄNDE: Laminat</b>   | V |
| <b>DÄMMUNG: Wand 10 cm; Boden und Decke 20 cm</b>   | V |
| <b>RUMPF: Aluminium/Polyethylen-Katamaran auf Stahlkonstruktion</b>   | V |
| <b>ÄUßERE AUSFÜHRUNG: Edelstahl</b>   | V |
| <b>UNTERE TERRASSE: PVC- oder HPL-Verkleidung, Aluminium-Geländer, Polstermöbel</b>   | V |
| <b>INNENFUSSBODEN: Vinyl-Bodenpaneele</b>   | V |
| <b>WASSERINSTALLATION: 250L Reinwassertank + Sensor; Abwasserbehälter 250L V + Sensor; selbstansaugende Druckwasserpumpe, Elektroboiler - Warmwasser 60 L</b> | V |
| <b>INSTALLATION: elektrisch, TV-Antenne, Lautsprecher</b>   | V |
| <b>TÜREN UND FENSTER: Innen- und Außentüren, Aluminium-Fenster</b>  | V |
| <b>BAD: Dusche, Waschbecken, elektrische Toilette, Spiegel, Ventilator</b>  | V |
| <b>KÜCHENNISCHE: Schränke oben und unten, LED-Beleuchtung, Herd 2-Brenner V, Induktionsherd, Einbaukühlschrank 230 V, Spüle</b>                               | V |
| <b>BELEUCHTUNG: Decke mit LED-Beleuchtung und außen</b>   | V |
| <b>INNENWÄNDE UND BODEN: Laminat</b>  | V |
| <b>HEIZUNG: Klimaanlage, Heizkörper in Bad und Schlafzimmer (je nach Grundriss)</b>   | V |
| <b>ZUBEHÖR: Aluminium- oder Stahlklampen, Decksleiter</b>   | V |

# Price List

## Zusätzliche Ausstattung

## Möglichkeit

|   |                                  |
|---|----------------------------------|
| <b>Kläranlage</b>                       | <b>10 400 EUR</b>                |
| <b>Wasserfilter</b>                     | <b>6 240 EUR</b>                 |
| <b>Elektrischer Anker</b>               | <b>5 500 EUR</b>                 |
| <b>Moskitonetze an den Fenstern</b>     | <b>abhängig von den Fenstern</b> |
| <b>Rollos abhängig von den Fenstern</b> | <b>abhängig von den Fenstern</b> |
| <b>Trocken- oder Dampfsauna</b>         | <b>7 500 EUR</b>                 |
| <b>Flybridge mit Treppe</b>             | <b>9 900 EUR</b>                 |
| <b>Fernseher 32 "</b>                   | <b>1 300 EUR</b>                 |
| <b>Radio</b>                            | <b>650 EUR</b>                   |
| <b>Spülmaschine</b>                     | <b>650 EUR</b>                   |
| <b>Mikrowellenherd</b>                  | <b>650 EUR</b>                   |

## Pakete

### **KREUZFAHRT-PAKET**

- Steuerkonsole, Rückfahrkamera, manueller Anker
- Wechselrichter 230V, 6V Traktionsbatterien
- Navigationslichter, akustisches Signal
- Seile, Anlegetaue, Gummifeder
- Rettungsmittel (Rettungsring + Schwimmwesten)

### **STANDARD-PAKET FÜR Benzin**

- engine + fuel tank, battery

### **PREMIUM- KREUZFAHRT-PAKET**

- 2 Motoren + Kraftstofftank, Batterie

### **ELEKTRISCHES KREUZFAHRT-PAKET**

- Elektromotor, Batterie

### **Solar-Paket**

### **Einrichtungspaket**

sofa, dining table, small table, chairs, pouffe, carpet, lamp, hammock

### **Deko-Paket**

finishing walls and ceilings - sticker and upholstery

### **Schlafzimmer-Paket**

Bett + Matratze + Beleuchtung - Wandlampen

**28 000 EUR**

**40 500 EUR**

**52 000 EUR**

**from 4 995 EUR**

**from 5 500 EUR**

**from 650 EUR**

**from 995 EUR**



## KONTAKT

+48 695 635 293

[sell@catamarans-ht.com](mailto:sell@catamarans-ht.com)

[www.catamarans-ht.com](http://www.catamarans-ht.com)

6 Marca 2, 76-032 Mielno

POLEN